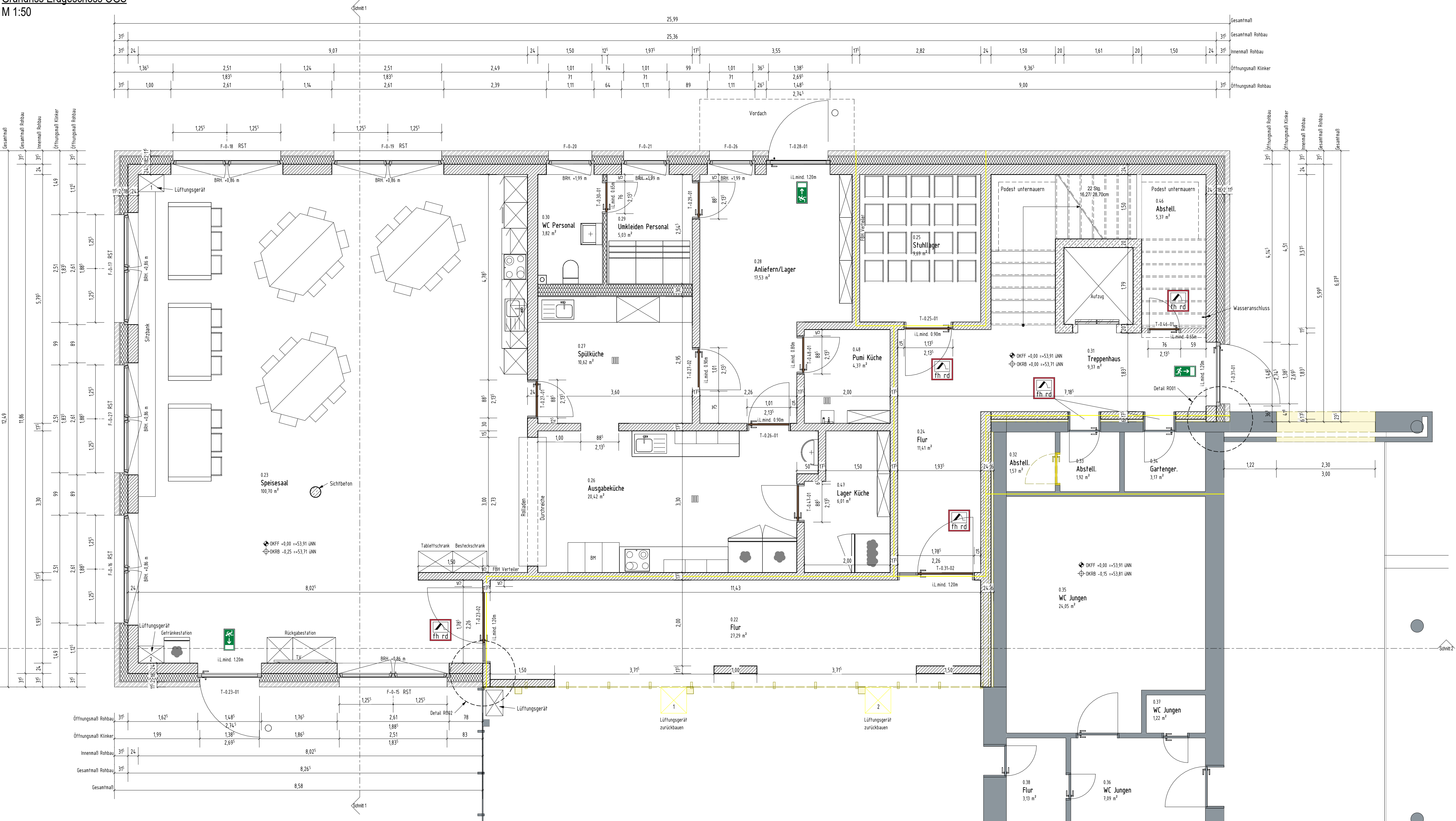


Grundriss Erdgeschoss OGS
M 1:50



LEGENDE:

Material

- Bestand
- Abbruch
- Mauerwerk
- Stahlbeton
- Dämmung
- Perimeterdämmung
- Trockenbau
- Holz

Brandschutz:

- Notausgang
- Notausstieg
- Brandschutzrolläden
feuerhemmend
- Rauchableitöffnung
- Feuer- und Rauchschutztür
feuerhemmend, rauchdicht, selbstschließend

Abkürzungen

- BRH: Brüstungshöhe
- OKFF: Oberkante Fertigfußboden
- OKRB: Oberkante Rohfußboden
- BRH: Brüstungshöhe
- RST: Raffstore

Brandwand

- Bauart Brandwand (BBW)
- Feuerbeständiges Bauteil (F90)
- Hochfeuerhemmendes Bauteil (F60)
- Feuerhemmendes Bauteil (F30)

C	10.12.25	AF	diverse Änderungen, HLS eingearbeitet
B	18.11.25	AF	Fenster angepasst, Bemaßung ergänzt
A	26.08.25	AF	Fenster angepasst & bemaßt
	07.07.25	AF	Erstellung
Index	Datum	Name	Änderung

Ausführungsplan

Objekt Erweiterung Raphaelschule Recke
Kirchstraße 31
49509 Recke

Interne Projekt-Nr.: 24-05-Hb-ERR

Bauherr Gemeinde Recke
Hauptstraße 28
49509 Recke

Planverfasser

Planinhalt Grundriss Erdgeschoss OGS

Datum:	07.07.25	Projekt	Planer	LP	Planart	Bereich	Sicht/Nr	Index	Status
Maßstab:	1 : 50	ERR	ARC	05	GR	EG	01	C	V

DER AUSFÜHRENDE IST VERPFLICHTET, ALLE BESTANDSMASSE UND PLANKOTEN VOR ARBEITSBEGINN ZU ÜBERPRÜFEN. DIESE ZEICHNUNG IST UNSER GEISTIGES EIGENTUM UND UNTERLIEGT DEM URHEBERRECHT. EINE VERVIELFÄLTIGUNG, AUSHANDIGUNG AN DRITTE PERSONEN ODER ÜBERLASSUNG AN KONKURRENZFIRMEN IST UNTERSAGT.